

Expertise:

Bruckmannring 8, 85764 Oberschleißheim:



Beschreibung:

Das Gewerbeobjekt ist individuell nutzbar. Die gute Bauqualität in einem großzügigen Grünbereich erlaubt unter anderem:

- Büroräume
- Serviceflächen
- Ausstellungsflächen

Das Objekt in Oberschleißheim bietet repräsentative Büroflächen. Das Gebäude liegt inmitten großen, gepflegten Grünanlage. Ein Hausmeister kümmert sich um die Pflege des Grundstücks.

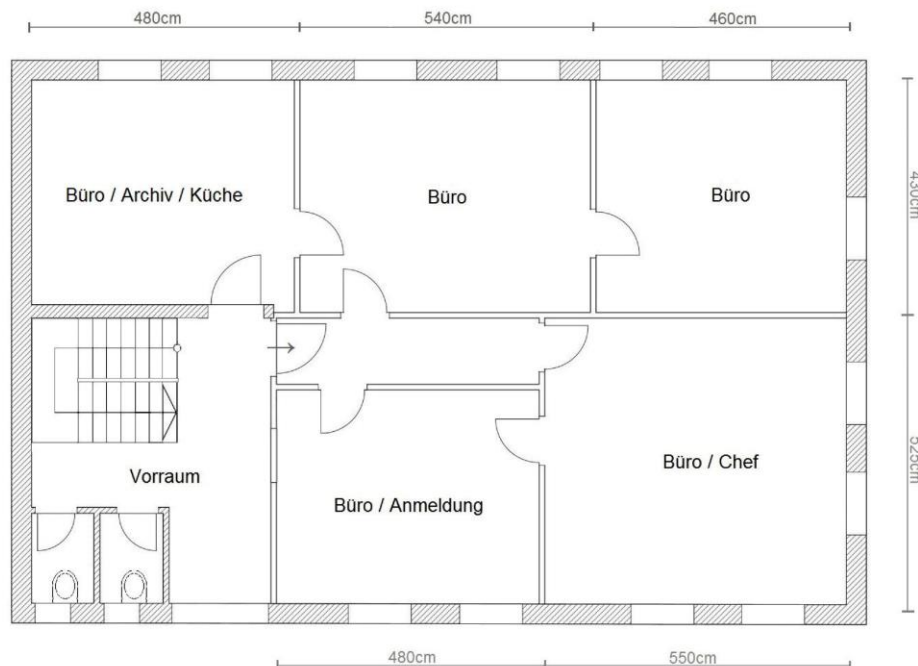
Lage: Ansicht in Google Maps



Das Objekt ist optimal an das regionale und überregionale Verkehrsnetz angebunden. Der Flughafen München ist etwa 15 km Luftlinie entfernt und innerhalb von 25 Minuten mit dem PKW erreichbar. Das Stadtzentrum Münchens erreicht man ebenfalls in ca. 20 Minuten.

S-Bahn (S1) mit Direktverbindung zu Innenstadt, Flughafen und Hauptbahnhof (Erreichbar in 4 Min.).

Gewerbefläche:



130m² Bürofläche

München Nord / Oberschleißheim



Kontaktinformationen:

Stepnicka Gewerbeimmobilien

Ing. Hubert Stepnicka

Bruckmannring 8

85764 Oberschleißheim

Telefon: 089 315 26 26

Telefax: 089 315 50 16

Internet: www.stepnicka-gewerbeimmobilien.de

E-Mail: info@stepnicka.de